

Ceník výškově stavitelných stolů VASA DRIVE

platnost od 1.3.2018

Prvky v tomto ceníku budou připraveny na skladě Nábytek VASA spol. s r.o., Tábor do 4 - 5 týdnů od závazné objednávky (dle velikosti objednávky může být termín prodloužen).



* ceník doporučených prodejních cen *
* tento ceník ruší platnost ceníků předchozích *

Nábytek s vlastní tváří



... stolové podnože s elektrickým nebo s manuálním zdvihem

DE0418-HS3-xx

X /pro rovný stůl nebo roh.sestavu/

- - symetrické
- L - asymetrické vlevo
- R - asymetrické vpravo

XX /barva podnože/

- A - 44 - stříbrná hladká
- 33 - černá hladká
- 00 - bílá hladká
- B - 00 - bílá hladká
- C - 44 - stříbrná hladká
- 33 - černá hladká
- 11 - antracit
- 00 - bílá hladká

Podnože s elektrickým zdvihem - "A" - ve více variantách - buď sloupky kruhového průřezu (největší průřez 70mm) se základnou tvarovou typu Eagle nebo obdélníkového průřezu (největší průřez u 3-dílného 50x80 mm, u 2-dílného 43,5x73,5 mm) se základnou korespondující s hranatými sloupky, obě varianty s lineárními 3-dílnými sloupky s antikolizní (piezoelektrickou) ochranou nebo 2-dílnými sloupky (bez piezoelektrické ochrany), spojovací most s nosníky desky, plynulé elektrické nastavení výšky, zdvih uveden u každé varianty, ovladač se 3 paměťovými polohami, které lze libovolně měnit, rychlost zdvihu 38 mm/s, napájení ze sítě 220 V. Max. zatížení pracovní desky 140 kg (každý sloupek 70 kg), hlučnost < 70 dB. Výšková rektifikace pro vyrovnání nerovností podlahy. (piezoelektrická ochrana - sloupky s integrovaným senzorem minimalizujícím nebezpečí poškození stolu při nárazu na překážku při pohybu nahoru nebo dolů). Dodáváno smontované. Záruka 5 let.

Podnože s elektrickým zdvihem - "B" - délkově stavitelný rám – kompletní rám stolu s nastavitelnou délkou pro desku od 120 do 200 cm, 2x sloupek se čtvercovým průřezem 70x70 mm (největší průřez), zdvih v rozmezí 63 - 128 cm, rychlost zdvihu 40 mm/s, napájení ze sítě 220 V (délka kabelu 2 m). Max. zatížení pracovní desky 120 kg, hlučnost 39 dB. Výšková rektifikace pro vyrovnání nerovností podlahy. Antikolizní (piezoelektrická) ochrana - sloupky s integrovaným senzorem minimalizujícím nebezpečí poškození stolu při nárazu na překážku při pohybu nahoru nebo dolů. Volitelný doplněk – antikolizní senzor – pro citlivější antikolizní ochranu. Standardně dvoutlačítkový ovladač (možnost doplnění o ovladač s více funkcemi). Dodáváno v demontu. Záruka 5 let.

Podnože s manuálním zdvihem - "C" - sloupky obdélníkového průřezu (největší průřez 46x105 mm) se 2 teleskopickými nohami, se základnou obdélníkového průřezu typu Classic, nohy se zdvihovým mechanismem, spojovací most s nosníky desky a rozvodovým hřídelem, zvlh pomocí otočné klíčky. Zdvih – 35 cm (zákl. výška 72 cm, horní 107 cm). Výšková rektifikace pro vyrovnání nerovností podlahy. Max. zatížení pracovní desky 100 kg. Dodáváno smontované. Záruka 3 roky.

A 1 - Podnože s elektrickým zdvihem - varianta 3-sloupková, piezoelektrická ochrana, sloupky kruhového průřezu, zdvih 660 mm, typ Eagle, výška stolu 62 - 128 cm (ceny bez stol. desek), xx = 44, 33, 00



	DE0408-KS3-xx
pro desku	
80 x 80 (nebo 65) cm	23 940,-
	DE0412-KS3-xx
pro desku	
120 x 80 (nebo 65) cm	24 470,-
	DE0413-KS3-xx
pro desku	
130 x 80 (nebo 65) cm	24 680,-
	DE0414-KS3-xx
pro desku	
140 x 80 (nebo 65) cm	24 890,-
	DE0416-KS3-xx
pro desku	
160 x 80 (nebo 65) cm	25 310,-
	DE0418-KS3-xx
pro desku	
180 x 80 (nebo 65) cm	25 730,-
	DE0420-KS3-xx
pro desku	
200 x 80 (nebo 65) cm	26 460,-

A 2 - Podnože s elektrickým zdvihem - varianta 2-sloupková, bez piezoelektrické ochrany, sloupky kruhového průřezu, zdvih 500 mm, typ Eagle, výška stolu 74 - 124 cm (ceny bez stol. desek), xx = 44, 33, 00



	DE0408-KS2-xx
pro desku	
80 x 80 (nebo 65) cm	22 470,-
	DE0412-KS2-xx
pro desku	
120 x 80 (nebo 65) cm	23 000,-
	DE0413-KS2-xx
pro desku	
130 x 80 (nebo 65) cm	23 210,-
	DE0414-KS2-xx
pro desku	
140 x 80 (nebo 65) cm	23 420,-
	DE0416-KS2-xx
pro desku	
160 x 80 (nebo 65) cm	23 840,-
	DE0418-KS2-xx
pro desku	
180 x 80 (nebo 65) cm	24 360,-
	DE0420-KS2-xx
pro desku	
200 x 80 (nebo 65) cm	24 780,-

A 3 - Podnože s elektrickým zdvihem - varianta 3-sloupková, piezoelektrická ochrana, sloupky obdélníkového průřezu, zdvih 650 mm, výška podnože 65 - 130 cm (ceny bez stol. desek), xx = 44, 33, 00



	DE0408-HS3-xx
80 x 80 cm	21 740,-
	DE0412-HS3-xx
120 x 80 cm	22 260,-
	DE0413-HS3-xx
130 x 80 cm	22 470,-
	DE0414-HS3-xx
140 x 80 cm	22 680,-
	DE0416-HS3-xx
160 x 80 cm	22 890,-
	DE0418-HS3-xx
180 x 80 cm	23 730,-
	DE0420-HS3-xx
200 x 80 cm	24 150,-

! Pro hloubku stolové desky 65 cm nutno doplnit na konec kódu ... - 65 !

A 4 - Podnože s elektrickým zdvihem - varianta 2-sloupková, bez piezoelektrické ochrany, sloupky obdélníkového průřezu, zdvih 500 mm, výška podnože 73,5 - 123,5 cm (ceny bez stol. desek), xx = 44, 33, 00



	DE0408-HS2-xx
80 x 80 cm	20 060,-
	DE0412-HS2-xx
120 x 80 cm	20 580,-
	DE0413-HS2-xx
130 x 80 cm	20 790,-
	DE0414-HS2-xx
140 x 80 cm	21 000,-
	DE0416-HS2-xx
160 x 80 cm	21 530,-
	DE0418-HS2-xx
180 x 80 cm	22 050,-
	DE0420-HS2-xx
200 x 80 cm	22 470,-

! Pro hloubku stolové desky 65 cm nutno doplnit na konec kódu ... - 65 !

A 5 - Podnože s elektrickým zdvihem pro rohovou sestavu - varianta 3-sloupková, piezoelektrická ochrana, sloupky kruhového průřezu, zdvih 660 mm, typ Eagle, výška stolu 62 - 128 cm (ceny bez stol. desek), xx = 44, 33, 00



	DE1416xKS3-xx
(pro desky PD3016x + DO0008)	
160 x 143 cm	40 850,-
	DE1418xKS3-xx
(pro desky PD3018x + DO0008)	
180 x 143 cm	41 270,-
	DE1618xKS3-xx
(pro desky PD3016x + PD2008)	
180 x 160 cm	41 790,-
	DE1818xKS3-xx
(pro desky PD3018x + PD2008)	
180 x 180 cm	42 420,-

A 6 - Podnože s elektrickým zdvihem pro rohovou sestavu - varianta 2-sloupková, bez piezoelektrické ochrany, sloupky kruhového průřezu, zdvih 500 mm, typ Eagle, výška stolu 74 - 124 cm (ceny bez stol. desek), xx = 44, 33, 00



	DE1416xKS2-xx
(pro desky PD3016x + DO0008)	
160 x 143 cm	38 430,-
	DE1418xKS2-xx
(pro desky PD3018x + DO0008)	
180 x 143 cm	38 850,-
	DE1618xKS2-xx
(pro desky PD3016x + PD2008)	
180 x 160 cm	39 590,-
	DE1818xKS2-xx
(pro desky PD3018x + PD2008)	
180 x 180 cm	40 220,-

A 7 - Podnože s elektrickým zdvihem pro rohovou sestavu - varianta 3-sloupková, piezoelektrická ochrana, sloupky obdélníkového průřezu, zdvih 650 mm, výška podnože 65 - 130 cm (ceny bez stol. desek), xx = 44, 33, 00



L



DE1416xHS3-xx (pro desky PD3016x + DO0008) 160 x 143 cm	36 540,-
DE1418xHS3-xx (pro desky PD3018x + DO0008) 180 x 143 cm	36 750,-
DE1618xHS3-xx (pro desky PD3016x + PD2008) 180 x 160 cm	37 490,-
DE1818xHS3-xx (pro desky PD3018x + PD2008) 180 x 180 cm	38 120,-

A 8 - Podnože s elektrickým zdvihem - varianta 2-sloupková, bez piezoelektrické ochrany, sloupky obdélníkového průřezu, zdvih 500 mm, výška podnože 73,5 - 123,5 cm (ceny bez stol. desek), xx = 44, 33, 00



L



DE1416xHS2-xx (pro desky PD3016x + DO0008) 160 x 143 cm	34 020,-
DE1418xHS2-xx (pro desky PD3018x + DO0008) 180 x 143 cm	34 440,-
DE1618xHS2-xx (pro desky PD3016x + PD2008) 180 x 160 cm	34 650,-
DE1818xHS2-xx (pro desky PD3018x + PD2008) 180 x 180 cm	36 120,-

B - Podnože s elektrickým zdvihem - délkově stavitelný rám - výška podnože 63 - 128 cm, délka rámu 116,5 - 196,5 cm (pro desky délky 120 - 200 cm); základní antikolizní (piezoelektrická) ochrana; v základní ceně dvoutlačítkový ovladač; za příplatek možno nabídnout senzor pro citlivější antikolizní ochranu a několik různých ovladačů s více funkcemi; (ceny bez stol. desek); xx = 00 (barva bílá); možnost nabídnout za shodnou cenu barvu xx = 44 (stříbrnou hladkou) ... ale zde nutno předem ověřit dostupnost ... tedy zaslat konkrétní poptávku na obchodní oddělení !!!



základní ovladač



DE0412-20-HS3-xx pro desky 120 - 200 cm, hl. 80 cm	
1 až 14 ks	17 750,-
15 ks a více	16 910,-

Příplatek pro citlivější antikolizní ochranu:
nutno doplnit na konec kódu ... - CAO



950,-

Příplatkové ovladače:



ruční ovladač s jednou páčkou
nutno doplnit na konec kódu ... - RO1

460,-



ruční ovladač s displejem a 4 tlačítky pro paměťové polohy
nutno doplnit na konec kódu ... - RO2

1 240,-



ruční ovladač s displejem pro zabudování do plochy
nutno doplnit na konec kódu ... - RO3

1 350,-

! Nelze pro hloubku stolové desky 65 cm !

C - Podnože s manuálním zdvihem - zdvih klíčkou - výška podnože 72 - 107 cm (ceny bez stol. desek), xx
= 44, 33, 11, 00



DM0408-HS2-xx

80 x 80 cm **8 910,-**

DM0412-HS2-xx

120 x 80 cm **9 330,-**

DM0413-HS2-xx

130 x 80 cm **9 540,-**

DM0414-HS2-xx

140 x 80 cm **9 640,-**

DM0416-HS2-xx

160 x 80 cm **9 750,-**

DM0418-HS2-xx

180 x 80 cm **10 060,-**

DM0420-HS2-xx

200 x 80 cm **10 480,-**

! Pro hloubku stolové desky 65 cm nutno doplnit na konec kódu ... - 65 !

STOLOVÉ DESKY

... s ABS hranou nebo s PUR hranou

VASA



PD1018-xx

X /desky/

- - symetrické
- L - asymetrické vlevo
- R - asymetrické vpravo

XX /dezén st. desky/

- DP - dub pískový
- DB - dub přírodní
- DS - dub šedý
- DK - dub koňakový
- DG - dub grafitový
- CC - calvados červený
- SD - světle šedá
- BL - bílá
- OL - olše
- TR - třešeň

PD1018-xxPx

Px /PUR hrana/

- PA - PUR hrana antracit
- PS - PUR hrana světle šedá


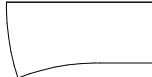

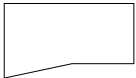





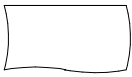

Desky standardně tl. 25 mm, ABS nebo PUR hrany.

Desky s ABS hranou alternativně také v tl. 36 mm - na konec kódu připište -36MM.

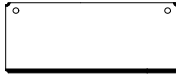
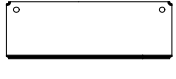

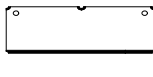
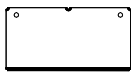
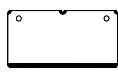
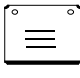

Desky s PUR hranou pouze v tl. 25 mm.

Stolové desky s ABS hranou

	deska 200 x 80 cm standard tl. 25 mm	KD1020-xx 2 200,-		deska 200 x 65 cm standard tl. 25 mm	KD2020-xx 1 950,-
	tloušťka 36 mm	4 840,-		tloušťka 36 mm	4 290,-
	deska 180 x 80 cm standard tl. 25 mm	KD1018-xx 1 900,-		deska 180 x 65 cm standard tl. 25 mm	KD2018-xx 1 730,-
	tloušťka 36 mm	4 180,-		tloušťka 36 mm	3 810,-
	deska 160 x 80 cm standard tl. 25 mm	KD1016-xx 1 800,-		deska 160 x 65 cm standard tl. 25 mm	KD2016-xx 1 650,-
	tloušťka 36 mm	3 960,-		tloušťka 36 mm	3 630,-
	deska 140 x 80 cm standard tl. 25 mm	KD1014-xx 1 620,-		deska 140 x 65 cm standard tl. 25 mm	KD2014-xx 1 440,-
	tloušťka 36 mm	3 570,-		tloušťka 36 mm	3 170,-
	deska 130 x 80 cm standard tl. 25 mm	KD1013-xx 1 480,-		deska 130 x 65 cm standard tl. 25 mm	KD2013-xx 1 340,-
	tloušťka 36 mm	3 260,-		tloušťka 36 mm	2 950,-
	deska 120 x 80 cm standard tl. 25 mm	KD1012-xx 1 450,-		deska 120 x 65 cm standard tl. 25 mm	KD2012-xx 1 310,-
	tloušťka 36 mm	3 190,-		tloušťka 36 mm	2 890,-
	deska 80 x 80 cm standard tl. 25 mm	KD1008-xx 1 250,-		deska 80 x 65 cm standard tl. 25 mm	KD2008-xx 1 020,-
	tloušťka 36 mm	2 750,-		tloušťka 36 mm	2 250,-
	deska 180 x 100/80 cm standard tl. 25 mm	PD3018xXX 2 680,-		deska 43 x 65 cm standard tl. 25 mm	KD0008-xx 690,-
	tloušťka 36 mm	5 900,-		tloušťka 36 mm	1 520,-
L 65	deska 160 x 100/80 cm standard tl. 25 mm	PD3016xXX 2 570,-			
	tloušťka 36 mm	5 660,-			

	Deska 200 x 94 cm standard tl. 25 mm tloušťka 36 mm	PD4020-xx 2 770,- 6 100,-		deska 200 x 100/80 cm standard tl. 25 mm tloušťka 36 mm	PD4120xxx 3 070,- 6 760,-
	deska 180 x 94 cm standard tl. 25 mm tloušťka 36 mm	PD4018-xx 2 590,- 5 700,-	L 	deska 180 x 100/80 cm standard tl. 25 mm tloušťka 36 mm	PD4118xxx 2 880,- 6 340,-
	deska 180 x 100/80 cm standard tl. 25 mm tloušťka 36 mm	PD5018xxx 2 740,- 6 030,-		deska 180 x 100/80 cm standard tl. 25 mm tloušťka 36 mm	PD5118xxx 2 650,- 5 830,-
L 	deska 160 x 100/80 cm standard tl. 25 mm tloušťka 36 mm	PD5016xxx 2 500,- 5 500,-	L 	deska 160 x 100/80 cm standard tl. 25 mm tloušťka 36 mm	PD5116xxx 2 460,- 5 420,-
	deska 180 x 80 cm standard tl. 25 mm tloušťka 36 mm	PD6618xxx 2 520,- 5 550,-		deska 130 x 80 cm standard tl. 25 mm tloušťka 36 mm	PD6613xxx 2 190,- 4 820,-
L 	deska 160 x 80 cm standard tl. 25 mm tloušťka 36 mm	PD6616xxx 2 360,- 5 200,-	L 	deska 80 x 80 cm standard tl. 25 mm tloušťka 36 mm	PD6608xxx 1 820,- 4 010,-
L 	deska 180 x 80 cm standard tl. 25 mm tloušťka 36 mm	PD6718xxx 2 520,- 5 550,-	L 	deska 160 x 80 cm standard tl. 25 mm tloušťka 36 mm	PD6716xxx 2 360,- 5 200,-

Stolové pracovní desky /PUR/ s vytvarovanými rohy (PUR hrana kolem dokola celé desky)

	deska 180 x 80 cm	PD1018-xxPx 2 750,-		deska 180 x 65 cm	PD2018-xxPx 2 540,-
	deska 160 x 80 cm	PD1016-xxPx 2 490,-		deska 160 x 65 cm	PD2016-xxPx 2 300,-
	deska 130 x 80 cm	PD1013-xxPx 2 220,-		deska 130 x 65 cm	PD2013-xxPx 2 060,-
	deska 80 x 80 cm	PD1008-xxPx 1 640,-		deska 80 x 65 cm	PD2008-xxPx 1 480,-



deska 180 x 100/80 cm

PD3018xxPx

3 180,-



deska na přístavný kontejner, PUR hrana
43 x 65 x 2,5 cm

DO0008-xxPx

1 130,-

L 65

deska 160 x 100/80 cm

PD3016xxPx

2 840,-

STOLOVÉ DESKY

... pouze s čelní PUR hranou, ostatní 3 strany ABS hrany

VASA

PDx-x-xxPxXX

X /tvar PUR hrany/

R - rovná PUR hrana
T - tvarová PUR hrana

X /rozměr desky/

doplnit rozměr v cm:
délka x hloubka

PDR-180x80-DPPAAN

XX /dezén st. desky/

DP - dub pískový
DB - dub přírodní
DS - dub šedý
DK - dub koňakový
DG - dub grafitový
CC - calvados červený
SD - světle šedá
BL - bílá
OL - olše
TR - třešeň

Px /PUR hrana/

PA - PUR hrana
antracit
PS - PUR hrana
světle šedá

XX /ABS hrana/

DP - dub pískový
DB - dub přírodní
DS - dub šedý
DK - dub koňakový
DG - dub grafitový
CC - calvados červený
SD - světle šedá
BL - bílá
OL - olše
TR - třešeň
AN - antracit - odpovídající PA
SS - světle šedá - odpovídající PS

Stolové pracovní desky /PUR hrana pouze na čelní straně/

Na objednávku lze vyrobit pracovní desky s polyuretanovou (PUR) hranou na čelní straně, na ostatních stranách bude použita ABS hrana v barvě PUR hrany nebo stolové desky. Lití polyuretanového materiálu je možné pouze na LTD s tloušťkou 25 mm.

Desky s rovnou PUR hranou na čelní straně

libovolná hloubka desky, délka desky max. 200 cm



max. 200

Desky s tvarovou PUR hranou na čelní straně

libovolná hloubka desky, délka desky min. 90 cm, max. 200 cm



90 - 200

!!! Níže ceny na vybrané rozměry - základní cena se vztahuje na kusovou výrobu, cena červeně v závorce se vztahuje na sérii od 10 ks od konkrétního rozměru a shodné barvy PUR hrany !!!

Desky - hloubka 80 cm

deska 200 x 80 cm, 30kg	PDx-200x80-xxPxXX 5 090,- (4 360,-)
deska 180 x 80 cm, 27kg	PDx-180x80-xxPxXX 4 880,- (4 150,-)
deska 160 x 80 cm, 24kg	PDx-160x80-xxPxXX 4 660,- (3 930,-)
deska 140 x 80 cm, 21kg	PDx-140x80-xxPxXX 4 460,- (3 730,-)
deska 130 x 80 cm, 20kg	PDx-130x80-xxPxXX 4 350,- (3 620,-)
deska 120 x 80 cm, 18kg	PDx-120x80-xxPxXX 4 230,- (3 520,-)

Desky - hloubka 65 cm

deska 200 x 65 cm, 25kg	PDx-200x65-xxPxXX 4 750,- (4 020,-)
deska 180 x 65 cm, 22kg	PDx-180x65-xxPxXX 4 570,- (3 840,-)
deska 160 x 65 cm, 20kg	PDx-160x65-xxPxXX 4 380,- (3 650,-)
deska 140 x 65 cm, 17kg 1 až 4 ks	PDx-140x65-xxPxXX 4 210,- (3 480,-)
deska 130 x 65 cm, 16kg	PDx-130x65-xxPxXX 4 110,- (3 380,-)
deska 120 x 65 cm, 15kg	PDx-120x65-xxPxXX 4 030,- (3 290,-)

PDx-100x80-xxPxxx

deska 100 x 80 cm, 15kg

4 040,- (3 300,-)

PDx-90x80-xxPxxx

deska 90 x 80 cm, 14kg

3 940,- (3 210,-)

PDR-80x80-xxPxxx

deska 80 x 80 cm, 12kg

(tato délka pouze rovná PUR hrana)

3 840,- (3 110,-)

PDx-100x65-xxPxxx

deska 100 x 65 cm, 12kg

3 840,- (3 110,-)

PDx-90x65-xxPxxx

deska 90 x 65 cm, 11kg

3 760,- (3 030,-)

PDR-80x65-xxPxxx

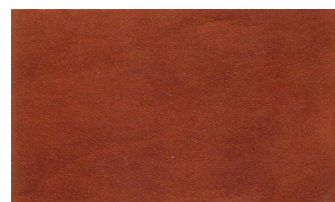
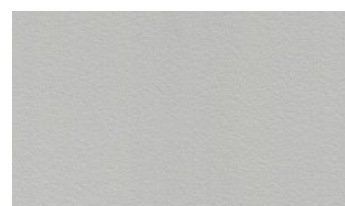
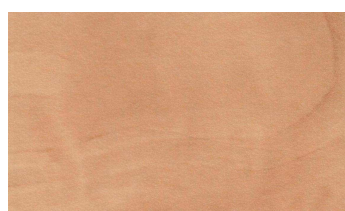
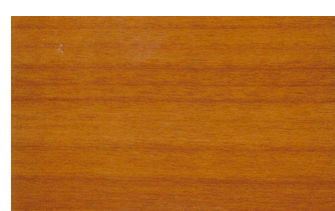
deska 80 x 65 cm, 10kg

(tato délka pouze rovná PUR hrana)

3 670,- (2 940,-)

STANDARDNÍ DEKORY A BARVY

platné pro ceník VASA DRIVE s platností od 1.3.2018

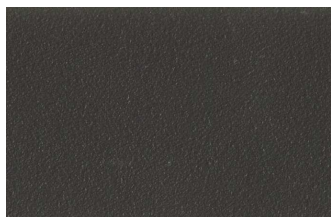
Standardní dekory pro stolové desky:**DP – dub pískový****DB – dub přírodní****DK – dub koňakový****DG – dub šedý****DG – dub grafitový****CC – calvados červený****SD – světle šedá****BL – bílá hladká****OL – olše****TR – třešeň**

DP – dub pískový (Egger H1394 ST9)
DK – dub koňakový (Egger H3398 ST12)
DG – dub grafitový (Egger H1387 ST10)
SD – světle šedá (Egger U708 ST9)
OL – olše (Pfleiderer R5411VV)

DB – dub přírodní (Egger H1334 ST9)
DG – dub šedý (Egger H3156 ST12)
CC – calvados červený (Pfleiderer R5410VV)
BL – bílá hladká (Egger W980 SM)
TR – třešeň (Pfleiderer R5360VV)

Standardní barvy PUR (polyuretanových) hran stolových desek:

PA – antracit (odpovídající
přibližně RAL 7022)

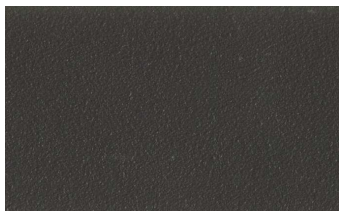


PS – světle šedá
(odpovídající přibližně RAL 7038)



Standardní barvy kovů (dle typu podnože):

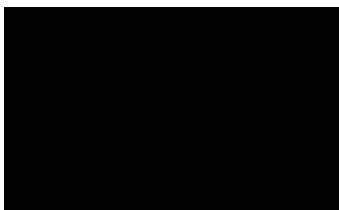
11 – antracit (odpovídající přibližně
RAL 7022) ... **pouze C**



44 – stříbrná hladká (RAL 9006)
... **pouze A a C**



33 – černá hladká (RAL 9005)
... **pouze A a C**



00 – bílá hladká (RAL 9016)
... **A, B, C**

